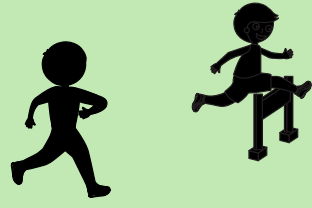


ESCUELAS DEPORTIVAS MUNICIPALES
CUOTA ANUAL 20€

GRUPOS ORIENTATIVOS DE 13 PERSONAS MAS EL MONITOR

ESCUELA DE INICIACIÓN DEPORTIVA



Niños/as de 3 a 5 años

LUNES - MIÉRCOLES - VIERNES

GIMNASIO ESCOLAR

Como su propio nombre indica, en estas escuelas el objetivo a conseguir es iniciar a los más pequeños en el mundo del deporte, principalmente mediante juegos

ESCUELA DE FORMACIÓN POLIDEPORTIVA



Niños/as de 6 a 9 años

LUNES - MARTES - JUEVES
PABELLÓN CUBIERTO

Los inscritos conocerán y practicarán varios deportes durante el curso con el objetivo de dar una enseñanza deportiva lo mas global posible. Como actividad complementaria, se realizará una competición polideportiva con otras Escuelas Deportivas durante el último mes de actividad.

ESCUELA DE FORMACIÓN DEPORTIVA

Los inscritos practicarán el deporte a elegir durante el curso y participará en las competiciones de los Juegos Escolares



Chicos/as de 9 a 18 años

DEPORTES Y DIAS

ATLETISMO

G-1 / G-2
MARTES JUEVES



FÚTBOL - SALA
LUNES Y MIÉRCOLES



PATINAJE
MARTES Y JUEVES
(PATIO ESCOLAR)



BALONCESTO
MIÉRCOLES Y VIERNES



BALONMANO
MARTES Y JUEVES



Inscríbete y representa a tu centro educativo en las competiciones de los Juegos Escolares!

Además de los deportes tradicionales realizados estos últimos años y con un seguimiento posterior en nuestros Clubes Deportivos Municipales, se podrán realizar otros, siempre que haya una demanda mínima de inscritos

AULAS DEPORTE - SALUD
HOMBRES Y MUJERES DE 16 AÑOS EN ADELANTE

GRUPOS DE 20 - 25 PERSONAS

GIMNASIA DE MANTENIMIENTO ADULTOS

CUOTA ANUAL 30€

LA ROBLA (MAÑANAS)
LUNES
MIÉRCOLES
VIERNES

PABELLÓN CUBIERTO



LA ROBLA (TARDES)
MARTES
JUEVES
VIERNES

GIMNASIO ESCOLAR



LLANOS DE ALBA (TARDE)
LUNES
MARTES
JUEVES

PABELLÓN ESCUELAS LA DEBESA



CANDANEDO DE FENAR (TARDE)
LUNES
MARTES
JUEVES



GIMNASIA DE MANTENIMIENTO TERCERA EDAD (MAS DE 60 AÑOS)
CUOTA ANUAL 30€



LA ROBLA (TARDES)

LUNES
MARTES
VIERNES

HOGAR DEL PENSIONISTA

PILATES

CUOTA ANUAL 80€



LA ROBLA (MAÑANAS)
MARTES
JUEVES

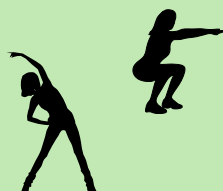
PABELLÓN CUBIERTO

LA ROBLA (TARDES)
MARTES
JUEVES

SALA VESTUARIOS CAMPO FÚTBOL

AERÓBIC

CUOTA ANUAL 80€



LA ROBLA (TARDES)

MARTES
JUEVES

GIMNASIO ESCOLAR

YOGA

CUOTA ANUAL 80€



LA ROBLA (TARDES)
LUNES
MIÉRCOLES

GIMNASIO DE INSTALACIONES DEPORTIVAS

ESCUELA DEL CORREDOR

CUOTA ANUAL 80€



LA ROBLA (TARDES)
MARTES
JUEVES

PISTAS DE ATLETISMO
PABELLÓN CUBIERTO

E. TIEMPO LIBRE SENDERISMO



CON MOTIVO DE LA CELEBRACIÓN DEL AÑO XACOBEO, ESTE AÑO SE REALIZARÁ EL CAMINO DE SANTIAGO

CAMINO DE SANTIAGO (POR ETAPAS)



PARA MAS INFORMACIÓN Y PRECIO DE CADA RUTA, VER CARTEL ESPECÍFICO DE LA ACTIVIDAD

ANOTACIONES A TENER EN CUENTA

- **INSCRIPCIÓN:** Rellenar el *boletín de inscripción* que se podrá descargar en "www.aytolarobla.es" o físicamente en la Casa de Cultura, Instalaciones Deportivas Municipales y Centros Educativos. EL PLAZO SERÁ DEL 4 DE OCTUBRE AL 14 DE OCTUBRE
- **PAGO:** Preferentemente el **PAGO SE REALIZARÁ CON TARJETA** en el Ayuntamiento o en la entidad BBVA en número de cuenta * ES1501825480020010021007 / Ref. 20108889

EL HORARIO DE LAS ACTIVIDADES SE PODRÁ VER EL DIA 15 DE OCTUBRE EN LA PÁGINA WEB, VENTANA DE INFORMACIÓN DE LA OFICINA DE TURISMO DEL AYUNTAMIENTO Y EN EL PANEL DE LA CASA DE CULTURA

COMIENZO PREVISTO: LUNES 18 DE OCTUBRE